

Mir
stellen an!
Nous
recrutons!

Pour notre Maison Relais Reenert nous
engageons:



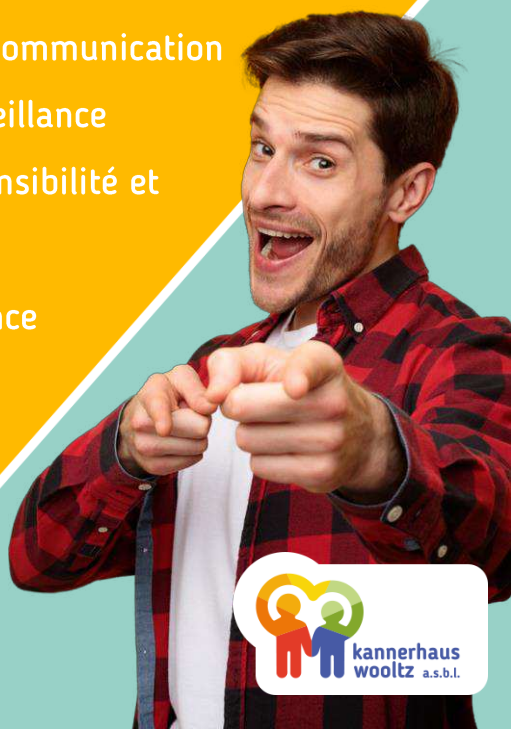
Éducateurs diplômés (m/f)
20 - 30 heures/semaine (CDI)

Mission:

L'éducateur(trice) intervient dans un cadre éducatif, préventif, et relationnel auprès des enfants. Il/elle favorise le développement dans les différents domaines (moteur, affectif et intellectuel...) de l'enfant selon le concept d'action général (CAG) et des lignes directrices sur l'éducation non formelle des enfants et des jeunes.

Profil :

- Qualités pédagogiques, humaines et relationnelles
- Intègre et responsable
- Esprit d'équipe et d'entre-aide
- Bonne capacité à résoudre les problèmes
- Capacité à faire évoluer sa pratique et à innover, créativité
- Respect et courtoisie envers ses interlocuteurs (collègues, famille, Direction, enfant)
- Capacité à savoir se remettre en question, auto-critique qui permet d'évoluer
- Communication interpersonnelle positive : capacité d'écoute, ouverture d'esprit, empathie, capacité d'adapter sa communication en fonction de ses interlocuteurs, tolérance et bienveillance
- Connaissances en sciences humaines et sociales : sensibilité et connaissance des différences culturelles et sociales
- Bonne culture générale adaptée au monde de l'enfance



Mir stellen an! Nous recrutons!



Qualités requises :

- Maîtrise d'une diversité de méthodes, approches et outils pédagogiques (généraliste)
- Expérience dans la conception et mise en œuvre d'activités et de projets pédagogiques
- Capacité d'animation et d'encadrement d'un groupe (favoriser l'autonomie, responsabilisation)
- Compétences rédactionnelles et de synthèse
- Maîtrise des outils informatiques : Microsoft Office, outils spécifiques (DSKnet, journal de bord ...)
- Langues : Luxembourgeois (niveau B2), Français, allemand, anglais (base). Toute autre langue parlée couramment sera considérée comme un atout

Principaux objectifs :

- Favorise et participe au développement et à l'épanouissement de l'enfant
- Bienveillance de l'enfant
- Garant de l'intégration de chaque enfant au sein des structures
- Apporte des propositions et applique les concepts pédagogiques, outils et méthodes validés

Niveau de formation :

- Diplôme de niveau minimum de fin d'études secondaires générales dans les domaines psychosocial, pédagogique ou socio-éducatif (Bac)
- Expérience professionnelle de 2 ans souhaitée

Ces postes tombent sous le champ d'application de la convention collective de travail SAS.

Veillez envoyer votre candidature avec curriculum vitae par mail à :
jobs@kannerhaus-wooltz.lu
www.kannerhaus-wooltz.lu

